



**TopSolid**  
Cam

## NEUERUNGEN 2023

**Verkürzen Sie die Bearbeitungszeit** an der Maschine mit optimalen Fräsbahnen für **Trommelfräsen**.

**Nutzen Sie das volle Potenzial Ihrer 2-Achsen-Drehmaschine** und mehr, um große Gewinde zu fertigen.

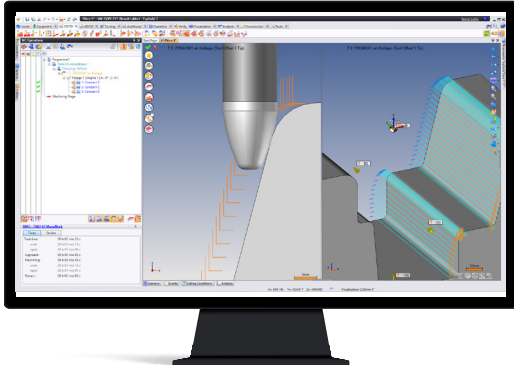
**Minimieren Sie die Anzahl der Nachbearbeitungen von Teilen auf einen Blick** mit diesem neuen Werkzeug zur Analyse der von der Maschine erreichbaren Geometrien.

**Sparen Sie Zeit bei der Programmierung** mit der brandneuen Strategie **des automatischen Schrubbens in 5 positionierten Achsen**.

**Kontrollieren Sie die in der Werkstatt vorgenommenen Änderungen** beim **Einrichten der Programme an der Maschine**.



**TopSolid**  
INTEGRATED  
DIGITAL  
FACTORY

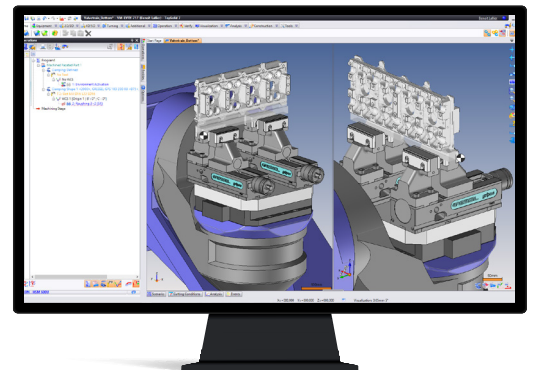


## VERKÜRZEN SIE DIE BEARBEITUNGSZEITEN AN DER MASCHINE MIT OPTIMALEN FRÄSBAHNEN FÜR TROMMELFRÄSEN.

- Optimieren Sie den Bearbeitungspfad entsprechend dem Profil des Werkzeugs, das mit dem Werkstück in Kontakt kommt, und sparen Sie so Bearbeitungszeit an der Maschine.

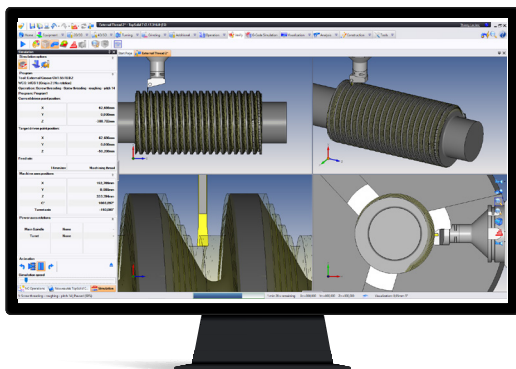
## SPAREN SIE ZEIT BEIM PROGRAMMIEREN MIT DER BRANDNEUEN STRATEGIE DES AUTOMATISCHEN SCHRUPPENS IN 5 POSITIONIERTEN AXHSEN.

- Integration einer neuen Funktion zum automatischen Schruppen von Werkstücken in 5 positionierten Achsen.
- Diese Funktion hat die Besonderheit, dass sie automatisch die optimalen Richtungen findet, um das gesamte Material zu entfernen, aber auch um jegliche Kollisionen zu vermeiden.
- Das automatische Schruppen 3+2 vereint all dies in einem einzigen Zyklus, und Teile mit vielen Hinterschneidungen lassen sich einfacher bearbeiten.
- Das ist ein echter Zeitgewinn bei der Programmierung, aber auch bei der Produktivität, während die Sicherheit weiterhin gewährleistet wird.



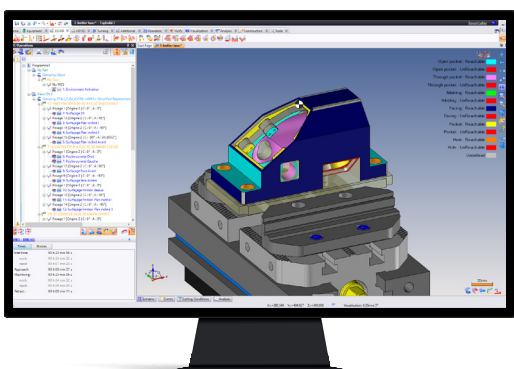
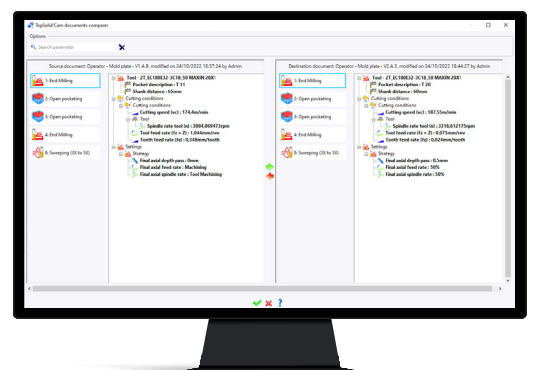
## NUTZEN SIE DAS VOLLE POTENZIAL IHRER 2-ACHSEN-DREHMASCHINE UND MEHR, UM GROSSE GEWINDE HERZUSTELLEN.

- Der Profildrehzyklus ist eine neue Strategie für die Schrupp- und Endbearbeitung.
- Sie ermöglicht die Bearbeitung eines Gewindes, dessen Geometrie durch ein beliebiges Profil definiert ist, auf einer Drehmaschine.
- Außerdem arbeitet diese neue Funktion mit Standard-Drehwerkzeugen vom Typ ISO-Wendeplatte oder Einstechplatte.



## KONTROLLIEREN SIE DIE IN DER WERKSTATT Vorgenommenen ÄNDERUNGEN BEIM EINRICHTEN DER PROGRAMME AN DER MASCHINE.

- Diese neue Funktion vereinfacht die Kommunikation zwischen dem Programmierungsbüro und der Werkstatt.
- Es ist möglich, sehr schnell alle Unterschiede zwischen dem Referenzprogramm und dem in der Werkstatt geänderten und angepassten Programm zu visualisieren.
- Der Programmierer kann leicht entscheiden, ob er die Einstellungen der Werkstatt oder die des Planungsbüros beibehalten möchte.



## MINIMIEREN SIE DIE ANZAHL DER NACHBEARBEITUNGEN VON TEILEN AUF EINEN BLICK MIT DIESER NEUEN FUNKTION ZUR ANALYSE DER VON DER MASCHINE ERREICHBAREN GEOMETRIEN.

- Diese Analyse ermöglicht es, auf dem fertigen Teil sehr schnell zu sehen, welche Geometrien mit der verwendeten Maschine erreichbar und bearbeitbar sind.
- Diese Funktion hilft dem Programmierer, die optimale Positionierung des Werkstücks festzulegen, um es mit einem Minimum an Nachbearbeitungen maximal zu bearbeiten, aber auch während der Erstellung der Serie zu sehen, was noch zu bearbeiten ist.